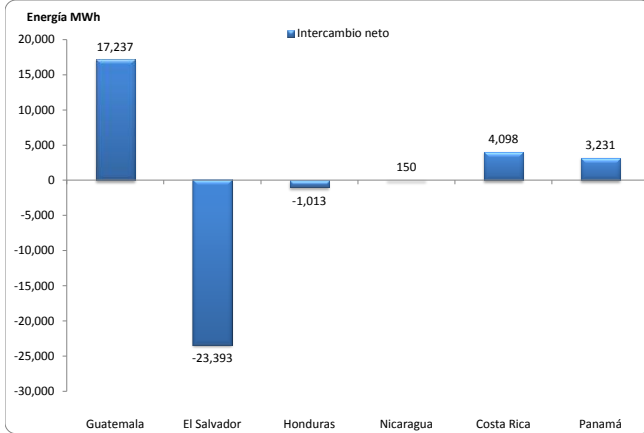


MONITOR DEL MERCADO ELÉCTRICO REGIONAL Semana del 9 al 15 de agosto, 2015

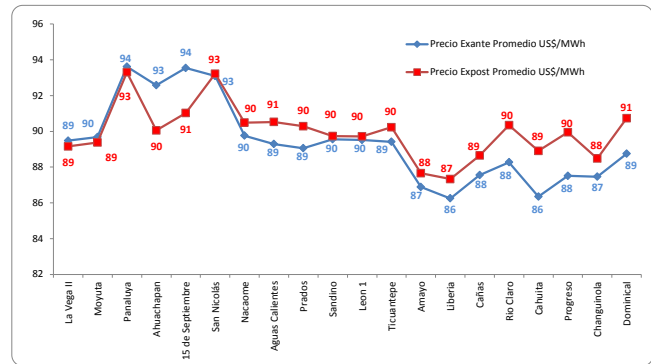
INDICADORES ESTADÍSTICOS MERCADO ELÉCTRICO REGIONAL

INTERCAMBIOS NETOS DE ENERGÍA POR PAÍS



Fuente: Posdespachos Regionales, Base Datos EOR
Intercambio = Inyección - Retiro

PRECIOS NODALES PROMEDIO EXANTE Y EXPOST*



Fuente: Predeespachos y posdespachos regionales, Base Datos EOR

	Precio Exante US\$/MWh	Precio Expost US\$/MWh
Máximo	117.87	117.34
Mínimo	7.26	60.05
Promedio	89.50	89.96

La diferencia promedio entre Precios Exante y Expost fue de 0.70%.

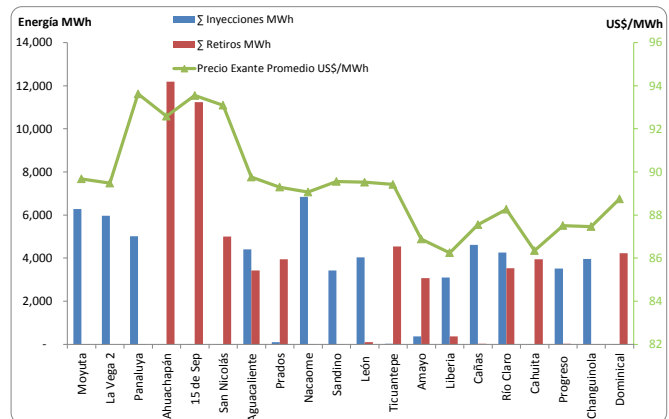
Nota: El informe de posdespacho en la base de datos del EOR, no tiene precios Expost para los siguientes periodos: día 9 (de las 6 a las 18 horas) y día 11 (a la 1 y 2 horas). Asimismo no hay precio Exante para el periodo de las 22 y 23 horas del día 15 en el nodo Nacaome en Honduras.

MEDICION POR NODO

País	Nodo	Σ Inyecciones MWh	Σ Retiros MWh
Guatemala	Moyuta	6,275	14
	La Vega 2	5,973	-
	Panaluja	5,009	5
El Salvador	Ahuachapán	14	12,191
	15 de Sep	13	11,229
	San Nicolás	5	4,997
Honduras	Aguacaliente	4,411	3,425
	Prados	101	3,947
	Nacaome	6,845	7
	Sandino	3,432	12
Nicaragua	León	4,034	99
	Ticuantepé	23	4,534
	Amayo	370	3,064
	Liberia	3,095	365
Costa Rica	Cañas	4,608	23
	Río Claro	4,260	3,534
	Cahuila	10	3,952
Panamá	Progreso	3,523	23
	Changuinola	3,965	10
	Dominical	6	4,231

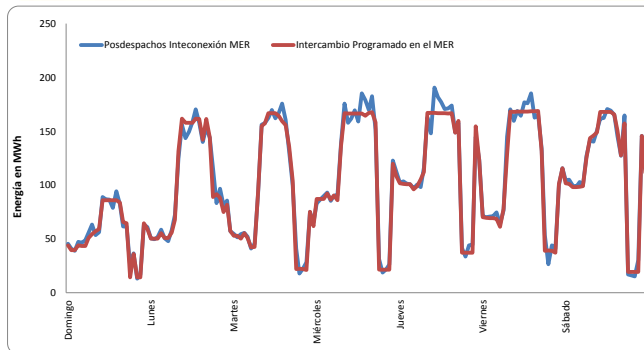
Fuente: Posdespachos diarios, Base Datos EOR

COMPARATIVO ENERGÍA Y PRECIOS EN CADA NODO



Fuente: Posdespachos diarios, Base Datos EOR

GUATEMALA: INTERCAMBIOS PROGRAMADOS CON EL MER Y POSDESPACHOS



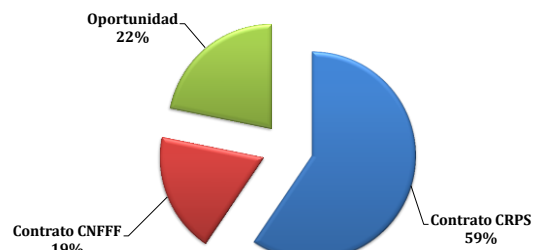
Fuente: Programas y Posdespachos diarios, AMM

Intercambio Programado Semana			
Neto MWh	16,987	Día	Hora
Max (MW)	169	14/08/15	17
Min (MW)	14	09/08/15	19

Intercambio Posdespacho Semana			
Neto MWh	17,237	Día	Hora
Max (MW)	191	13/08/15	11
Min (MW)	13	09/08/15	21

La diferencia entre el programa y el posdespacho fue de 1.47%

GUATEMALA: OFERTAS DE INYECCIÓN DE ENERGÍA PROGRAMADAS



Contrato CRPS	Contrato CNFFF	Oportunidad	Total
MWh	MWh	MWh	MWh
10,102	3,174	3,711	16,987

Fuente: Programas diarios, AMM

CRPS = Contratos Regionales con Prioridad de Suministro
CNFF = Contrato No Firme Físico Flexible
Oportunidad = Ofertas de Oportunidad (Excedentes)

OFERTAS DE INYECCION DE ENERGIA DE GUATEMALA AL MER (MWh) POR AGENTE

#	Agente Exportador	Total oferta	Participación
1	Biomass Energy, S.A.	4,453	26.21%
2	Poliwatt Limitada	2,635	15.51%
3	Esi, S.A.	2,411	14.19%
4	Duke Energy Guatemala y Cia. S.C.A.	2,000	11.78%
5	Empresa de Generación de Energía Eléctrica del INDE	1,372	8.08%
6	Compañía Agrícola Industrial Santa Ana, S. A.	879	5.17%
7	Comercializadora Eléctrica de Guatemala, S.A.	625	3.68%
8	Coenesa Generación, S. A.	445	2.62%
9	Hidrotama, S.A.	430	2.53%
10	Puerto Quetzal Power Llc	386	2.27%
11	Comercializadora Electronova, S.A.	303	1.78%
12	Jaguar Energy Guatemala LLC.	284	1.67%
13	Comercia Internacional, S.A.	213	1.25%
14	Central Comercializadora de Energía Eléctrica, S.A.	200	1.18%
15	ION Energy, S.A.	130	0.77%
16	Energías San Jose, S.A.	96	0.57%
17	Alternativa de Energía Renovable, S.A.	70	0.41%
18	Renace, S.A.	46	0.27%
19	Electro Generación, S. A.	10	0.06%
Total		16,987	100.00%

Fuente: Programas diarios, AMM

CAPACIDADES MÁXIMAS DE TRANSFERENCIA ENTRE ÁREAS DE CONTROL DEL SER (MW)

Fecha de aplicación: Sabado 15 de Agosto del 2015

Máximas Capacidades de Transferencia Norte → Sur (MW)

Banda de demanda	Guatemala + El Salvador + Honduras	Honduras - Nicaragua	Nicaragua - Costa Rica	Costa Rica - Panamá
Mínima	300	210	190	0
Media	260	160	200	0
Máxima	250	160	160	0

Máximas Capacidades de Transferencia Sur → Norte (MW)

Banda de Demanda	Guatemala + El Salvador + Honduras	Honduras - Nicaragua	Nicaragua - Costa Rica	Costa Rica - Panamá
Mínima	300	210	80	300
Media	220	220	110	280
Máxima	200	140	80	300

Nota del EOR: "5)Las máximas capacidades de transferencias simultáneas a través del triángulo norte son las indicadas en la tabla... Considerando que se puede dar cualquier combinación de valores de importación simultánea ya sea desde Guatemala o desde el resto del SER..."

Fuente: Máximas Capacidades de Transferencia publicadas por el EOR.

NOTICIAS

Costa Rica, 14 agosto 2015 - Costa Rica reactivará en diciembre planta hidroeléctrica tras modernización

El estatal Instituto Costarricense de Electricidad (ICE) anunció hoy que reactivará en diciembre próximo la planta hidroeléctrica Río Macho tras una modernización que requirió una inversión de 122 millones de dólares.

En total, el proyecto abarca la sustitución de las cinco unidades de generación eléctrica, mejoras en la toma de agua, el embalse y subestación, reparación de un túnel y la construcción de un nuevo túnel paralelo.

Fuente: <http://www.eleconomista.net/2015/08/14/costa-rica-reactivara-en-diciembre-planta-hidroelectrica-tras-modernizacion>